

DRAGON[®]

ПОЛУНАВЕСНОЙ ПЛУГ ДЛЯ РАБОТЫ В БОРОЗДЕ ИЛИ «ПО ПОЛЮ» С
МЕХАНИЧЕСКОЙ ИЛИ ГИДРАВЛИЧЕСКОЙ РЕГУЛИРОВКОЙ ШИРИНЫ РАБОТЫ



*Made in Italy
since 1957*



MORO
ARATRI [®]



DRAGON

Плуги MORO Aratri Dragon - это новая серия полунавесных плугов новейшей конструкции для работы в борозде или по полю, доступны версии от 4 до 9 корпусов. При разработке конструкции плуга использовались современные компьютерные системы структурного анализа, моделирования рабочих и усталостных характеристик. Рама плуга Dragon и все несущие части изготовлены из специальной стали с высочайшими техническими характеристиками. Все части конструкции собраны на болтовых соединениях, что позволило избавиться от дефектов, неизбежных при сварных швах; все шарнирные соединения имеют втулки и стержни с износостойким покрытием.



ОПОРНОЕ КОЛЕСО:

Опорное колесо является важнейшим элементом плуга Dragon. Колесо является не только опорой при транспортировке, но и фиксирует рабочее положение плуга во время работы и оборота. Рабочая глубина вспашки регулируется непосредственно трактором через гидравлический домкрат двойного действия. Использование опорного колеса при маневрах трактора с плугом в конце поля или при перевозке по дороге не изменяет ранее заданной рабочей глубины вспашки.



МАССИВНЫЙ СЦЕПНОЙ БЛОК:

У плуга Dragon массивный трехточечный сцепной блок для агрегатирования с навеской категории 3 и 4N, что дает плугу большую степень свободы при маневрах.



МЕРЫ БЕЗОПАСНОСТИ ПРИ ТРАНСПОРТИРОВАНИИ:

Перед транспортированием плуг устанавливается по центру относительно трактора и дополнительно фиксируется в положении двумя гидроцилиндрами с ручным клапаном. По заказу на раму плуга могут быть установлены габаритные фонари.



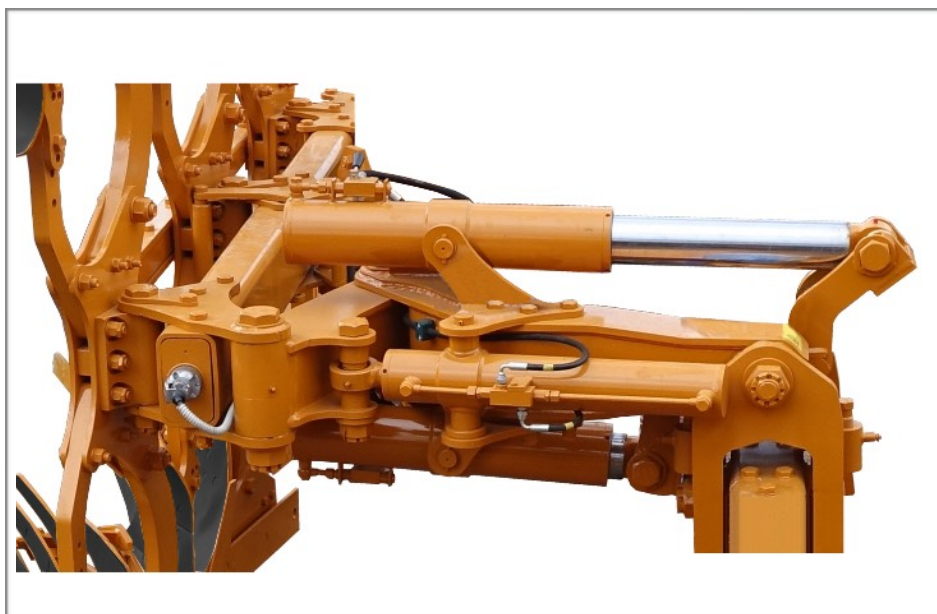
РАМА:

Плуг Dragon имеет высокопрочную основную раму, на которой крепятся рабочие корпуса. Версия PLUS с 4 или 5 корпусами имеет увеличенную раму и предназначена для агрегатирования с тракторами повышенной мощности.



ОБОРОТ:

Опора для оборота и направления плуга размещается на второй раме. Оборот осуществляют два гидроцилиндра соответствующих размеров и обеспечивающие плавный и безопасный маневр.



ВСПАШКА В БОРОЗДЕ И ПО ПОЛЮ:

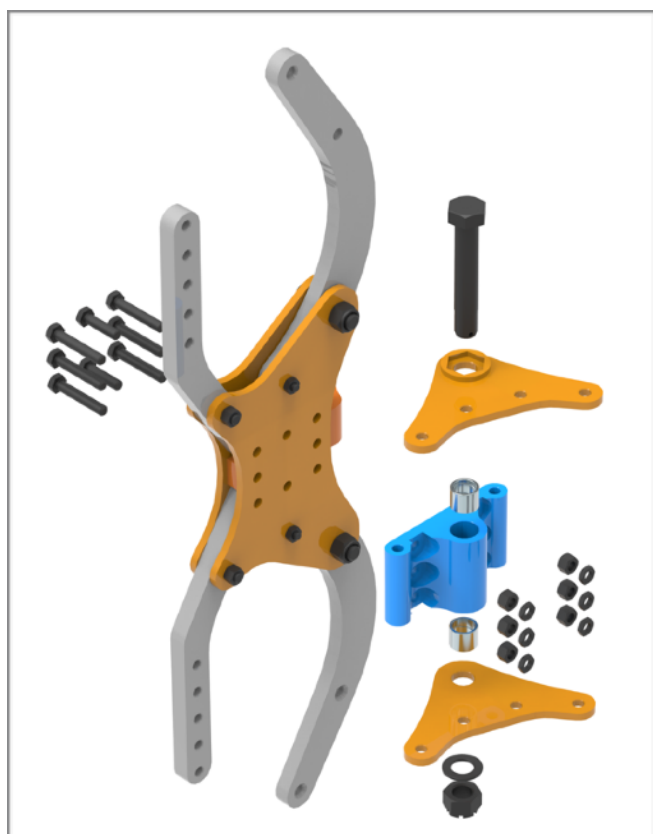
По заказу плуги Dragon могут оснащаться гидравлическим устройством, позволяющим переходить от вспашки в борозде к вспашке по полю. Геометрические размеры и ширина захвата плугов таковы, что нужное расстояние до борозды сохраняется, даже если плуг навешен на крупногабаритный трактор.

DRAGON W



ВАРЬИРУЕМАЯ РЕГУЛИРОВКА ГИДРОЦИЛИНДРАМИ:

Количество корпусов у плугов Dragon W может быть от 4 до 9. Ширину захвата можно постоянно регулировать с помощью гидроцилиндра двойного действия, при этом оператор не должен вставать со своего рабочего места.



ПРЕИМУЩЕСТВА СИСТЕМЫ:

Движение поворота выполняется специальными стальными моноблоками, не имеющими ни уплотнительных прокладок, ни сварных швов. Внутри блоков имеются специальные втулки с износостойким покрытием, которые обеспечивают их долгий срок службы.



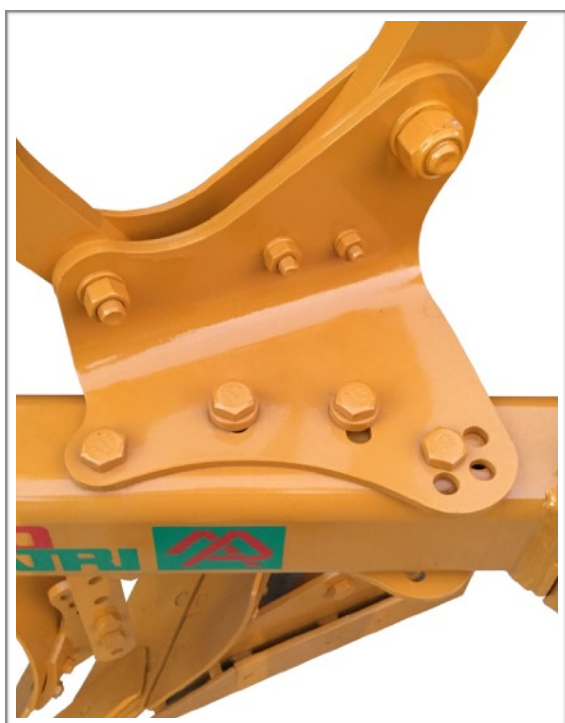
DRAGON S



МЕХАНИЧЕСКАЯ РЕГУЛИРОВКА ШИРИНЫ ЗАХВАТА:

Ширина захвата у плугов Dragon S. регулируется механически, что позволяет точно настраивать плуг в зависимости от почвенно-климатических условий местности. Плуги могут иметь от 5 до 9 плужных корпусов; конструкцией предусмотрены все необходимые механизмы, чтобы точно выровнять положение плуга относительно трактора:

- Регулировка положения первого корпуса относительно колеи трактора
- Регулировка вертикального наклона
- Регулировка глубины работы гидроцилиндрами на заднем колесе.



ЧЕТЫРЕ ПОЛОЖЕНИЯ:

Ширина захвата в Dragon S. предусматривает четыре заданных положения. Для настройки достаточно сместить в нужном направлении крепежные болты.



ОТВАЛЫ



СТАЛЬ

Отвал сплошной, из боросодержащей стали, чрезвычайно устойчивой к износу, для качественной вспашки с низким коэффициентом поглощения мощности.

Широкий ассортимент моделей для вспашки на глубину от 16 до 100 см. Производится также из 3-слойной листовой стали.

(За информацией обращаться к торговым представителям)



ПОЛОСОВЫЕ

Отвал в виде полос из боросодержащей стали; для вязких и клейких почв; хорошо крошит пахотный слой.

Широкий ассортимент моделей для вспашки на глубину от 26 до 50 см.

Производится также из пластика.

(За подробной информацией обращайтесь к продавцу)



ПЛАСТИК

Сплошной отвал из пластика, для вспашки клейких почв с высоким содержанием влаги и без камней. Легче врезается в почвенный слой.

Широкий ассортимент моделей для вспашки на глубину от 16 до 100 см.

(За информацией обращаться к торговым представителям)



ВИНТОВОЙ

Винтовой отвал; для вспашки с низким поглощением мощности. Выпускается для рынков Северной Европы и рисоводческих хозяйств. Широкий ассортимент для вспашки на глубину от 16 до 30 см.

Производится также из пластика.

(За информацией обращаться к торговым представителям)

ПРЕДПЛУЖНИКИ



АКСЕССУАРЫ



УГЛОСНИМ

Устанавливается на все возможные корпуса. Позволяет работать без предплужника для вертикального заделывания пожнивных остатков.

ЛЕМЕХ

Из боросодержащей стали высочайшего качества, с последующей термической обработкой, износостойкий. Лемехи MORO гарантируют качественную вспашку любой почвы. Производится также в варианте с переворачивающимся носком.

ДИСКОВЫЙ НОЖ

Может быть гладким или зубчатым, диаметрами 500 и 590 мм. Легко настраиваются для работы в любых почвенных условиях.

В том числе для непрерывной работы.

НОЖ ПОЛЕВОЙ ДОСКИ

Может устанавливаться на все корпуса.

ФЛАНЦЕВОЕ СОЕДИНЕНИЕ С ПАЗАМИ

По заказу присоединительный фланец может иметь пазы, повышающие точность присоединения и позволяющие добавлять еще один или отсоединять последний плужный корпус, что делает плуг гибким в работе.



ОДИНАРНОЕ КОЛЕСО КОНТРОЛЯ ГЛУБИНЫ

Рабочее колесо снабжено гидравлическим амортизатором и регуляторами глубины. Крепится на первом корпусе.



СДВОЕННОЕ КОЛЕСО КОНТРОЛЯ ГЛУБИНЫ

Сдвоенное рабочее колесо с регулятором глубины. Монтируется на втором плужном корпусе. Особенно рекомендуется при вспашке вне борозды (по полю), поскольку помогает лучше контролировать глубину работы.



ПОЛЕВАЯ ДОСКА (ЭКСТРА)

Служит для устойчивого хода плуга. Может монтироваться на любые виды корпусов и поворачиваться при износе, тем самым увеличивая срок службы.





DRAGON

ТЕХНИЧЕСКИЕ ХАРАКТЕРИСТИКИ

9 КОРПУСНЫЙ								Dw 9	
МОДЕЛЬ	РАССТОЯНИЕ МЕЖДУ КОРПУСАМИ см	ШИРИНА ЗАХВАТА см	ГЛУБИНА ВСПАШКИ см	ВЫСОТА РАМЫ НАД ЗЕМЛЕЙ см	ГАБАРИТЫ РАМЫ мм	МАССА кг	МОЩНОСТЬ НР	MAX *	
DRAGON 9 A W.	100	25-65	20-30	84	200x120	4950	320-500	550	
8 КОРПУСНЫЙ								Dw 8	
МОДЕЛЬ	РАССТОЯНИЕ МЕЖДУ КОРПУСАМИ см	ШИРИНА ЗАХВАТА см	ГЛУБИНА ВСПАШКИ см	ВЫСОТА РАМЫ НАД ЗЕМЛЕЙ см	ГАБАРИТЫ РАМЫ мм	МАССА кг	МОЩНОСТЬ НР	MAX *	
DRAGON 8 A W.	100	25-65	25-35	84	200x120	4550	300-450	500	
7 КОРПУСНЫЙ								Dw 7	
МОДЕЛЬ	РАССТОЯНИЕ МЕЖДУ КОРПУСАМИ см	ШИРИНА ЗАХВАТА см	ГЛУБИНА ВСПАШКИ см	ВЫСОТА РАМЫ НАД ЗЕМЛЕЙ см	ГАБАРИТЫ РАМЫ мм	МАССА кг	МОЩНОСТЬ НР	MAX *	
DRAGON 7 AP W.	110	25-70	30-40	89	200x120	4300	280-400	480	
DRAGON 7 A W.	100	25-65	25-35	84	200x120	4150	230-350	370	
6 КОРПУСНЫЙ								Dw 6	
МОДЕЛЬ	РАССТОЯНИЕ МЕЖДУ КОРПУСАМИ см	ШИРИНА ЗАХВАТА см	ГЛУБИНА ВСПАШКИ см	ВЫСОТА РАМЫ НАД ЗЕМЛЕЙ см	ГАБАРИТЫ РАМЫ мм	МАССА кг	МОЩНОСТЬ НР	MAX *	
DRAGON 6 AP W.	120	25-70	30-40	89	200x120	3900	250-380	400	
DRAGON 6 A W.	100/110	25-65	25-35	84	200x120	3750	200-280	310	
5 КОРПУСНЫЙ								Dw 5	
МОДЕЛЬ	РАССТОЯНИЕ МЕЖДУ КОРПУСАМИ см	ШИРИНА ЗАХВАТА см	ГЛУБИНА ВСПАШКИ см	ВЫСОТА РАМЫ НАД ЗЕМЛЕЙ см	ГАБАРИТЫ РАМЫ мм	МАССА кг	МОЩНОСТЬ НР	MAX *	
DRAGON 5 AP W.	120	25-70	30-40	89	200x120	3500	230-320	380	
DRAGON 5 PLUS	120	30-72	35-45	94	200x200	4300	330-430	450	
4 КОРПУСНЫЙ								Dw 4	
МОДЕЛЬ	РАССТОЯНИЕ МЕЖДУ КОРПУСАМИ см	ШИРИНА ЗАХВАТА см	ГЛУБИНА ВСПАШКИ см	ВЫСОТА РАМЫ НАД ЗЕМЛЕЙ см	ГАБАРИТЫ РАМЫ мм	МАССА кг	МОЩНОСТЬ НР	MAX *	
DRAGON 4 PLUS	120	30-72	35-45 / 40-50	94	200x200	3850	280-380	430	

9 КОРПУСНЫЙ								Ds 9	
МОДЕЛЬ	РАССТОЯНИЕ МЕЖДУ КОРПУСАМИ см	ШИРИНА ЗАХВАТА см	ГЛУБИНА ВСПАШКИ см	ВЫСОТА РАМЫ НАД ЗЕМЛЕЙ см	ГАБАРИТЫ РАМЫ мм	МАССА кг	МОЩНОСТЬ НР	MAX *	
DRAGON 9 A S.	100	33-37-42-47	20-30	84	200x120	4400	300-500	550	
8 КОРПУСНЫЙ								Ds 8	
МОДЕЛЬ	РАССТОЯНИЕ МЕЖДУ КОРПУСАМИ см	ШИРИНА ЗАХВАТА см	ГЛУБИНА ВСПАШКИ см	ВЫСОТА РАМЫ НАД ЗЕМЛЕЙ см	ГАБАРИТЫ РАМЫ мм	МАССА кг	МОЩНОСТЬ НР	MAX *	
DRAGON 8 A S.	95/100	33-37-42-47	25-35	84	200x120	4100	280-450	500	
7 КОРПУСНЫЙ								Ds 7	
МОДЕЛЬ	РАССТОЯНИЕ МЕЖДУ КОРПУСАМИ см	ШИРИНА ЗАХВАТА см	ГЛУБИНА ВСПАШКИ см	ВЫСОТА РАМЫ НАД ЗЕМЛЕЙ см	ГАБАРИТЫ РАМЫ мм	МАССА кг	МОЩНОСТЬ НР	MAX *	
DRAGON 7 AP S.	110	36-41-46-52	30-40	89	200x120	3900	260-400	480	
DRAGON 7 A S.	100	33-37-42-47	25-35	84	200x120	3750	210-350	370	
6 КОРПУСНЫЙ								Ds 6	
МОДЕЛЬ	РАССТОЯНИЕ МЕЖДУ КОРПУСАМИ см	ШИРИНА ЗАХВАТА см	ГЛУБИНА ВСПАШКИ см	ВЫСОТА РАМЫ НАД ЗЕМЛЕЙ см	ГАБАРИТЫ РАМЫ мм	МАССА кг	МОЩНОСТЬ НР	MAX *	
DRAGON 6 AP S.	120	39-45-51-56	30-40	89	200x120	3550	230-380	400	
DRAGON 6 A S.	100/110	36-41-46-52	25-35	84	200x120	3400	180-280	310	
5 КОРПУСНЫЙ								Ds 5	
МОДЕЛЬ	РАССТОЯНИЕ МЕЖДУ КОРПУСАМИ см	ШИРИНА ЗАХВАТА см	ГЛУБИНА ВСПАШКИ см	ВЫСОТА РАМЫ НАД ЗЕМЛЕЙ см	ГАБАРИТЫ РАМЫ мм	МАССА кг	МОЩНОСТЬ НР	MAX *	
DRAGON 5 AP S.	120	39-45-51-56	30-40	89	200x120	3200	200-320	380	

Указанные данные являются приблизительными. Изготовитель оставляет за собой право вносить изменения в конструкцию моделей без обязательного уведомления. Оборудование на рисунках и фотографиях может быть дополнительным и реализованным не на всех моделях, а также может предназначаться для продажи на рынках других стран и регионов. Подробную информацию можно получить у специалистов нашей торговой сети.

MORO Aratri s.r.l.

Via Gentile, 209 - 24056 Fontanella (BG)
-Italy-

www.moroaratri.com
mail@moroaratri.com

Telefono: +39 0363 997766
Fax: +39 0363 907168

